



ที่ มส ๐๐๒๓.๓/ ๑๑๐

ถึง เทศบาลเมืองแม่ฮ่องสอน

ด้วยกรมส่งเสริมการปกครองท้องถิ่นแจ้งว่า กองทุนเพื่อความเสมอภาคทางการศึกษา ได้ดำเนินโครงการทุนนวัตกรรมสายอาชีพชั้นสูง ปี ๒๕๖๘ เพื่อสร้างความเสมอภาคทางการศึกษา ส่งเสริมสนับสนุน และให้ความช่วยเหลือผู้ขาดแคลนทุนทรัพย์และผู้ด้อยโอกาสให้ได้รับการศึกษาหรือพัฒนาเพื่อให้มีความรู้ ความสามารถในการประกอบอาชีพตามความถนัดและมีศักยภาพที่จะพึ่งพาตนเองในการดำรงชีวิตได้ โดยกองทุนเพื่อความเสมอภาคทางการศึกษา เปิดรับสมัครนักเรียนมัธยมศึกษาปีที่ ๖ โครงการทุนนวัตกรรมสายอาชีพชั้นสูง ปี ๒๕๖๘ ระหว่างวันที่ ๑๗ กุมภาพันธ์ ถึง ๑๒ มีนาคม ๒๕๖๘

ในการนี้ จังหวัดแม่ฮ่องสอนจึงขอให้เทศบาลเมืองแม่ฮ่องสอนประชาสัมพันธ์การเปิดรับสมัคร โครงการทุนนวัตกรรมสายอาชีพชั้นสูง ปี ๒๕๖๘ ให้สถานศึกษาในสังกัดองค์กรปกครองส่วนท้องถิ่น ที่มีนักเรียน ที่เคยได้รับเงินอุดหนุนทุนเสมอภาค ซึ่งปัจจุบันกำลังศึกษาอยู่ในระดับชั้นมัธยมศึกษาปีที่ ๖ เพื่อเชิญชวน นักเรียนที่สนใจศึกษาต่อสายอาชีพสมัครขอรับทุนดังกล่าว รายละเอียดปรากฏตามสำเนาหนังสือกรมส่งเสริม การปกครองท้องถิ่นที่ส่งมาพร้อมนี้



กลุ่มงานส่งเสริมและพัฒนาท้องถิ่น

โทรศัพท์ ๐-๕๓๖๑-๒๘๔๑ ต่อ ๓๓

ไปรษณีย์อิเล็กทรอนิกส์ saraban_msn@dla.go.th

นพ. นพ.

เว็บไซต์กรมส่งเสริมการปกครองท้องถิ่น
สำนักงานส่งเสริมการปกครองท้องถิ่น
จังหวัดแม่ออน
เลขที่รับ 1325
วัน/เดือน/ปี ๒๕ ก.พ. ๒๕๖๘
เวลา 10-45



ที่ มท ๐๘๑๖.๒/ว ๘๕๘

กรมส่งเสริมการปกครองท้องถิ่น
ถนนนครราชสีมา เขตดุสิต
กทม. ๑๐๓๐๐

๒๕๕
๒๕ ก.พ. ๒๕๖๘

๒๔ กุมภาพันธ์ ๒๕๖๘

เรื่อง แจ้งประชาสัมพันธ์การรับสมัครโครงการทุนนวัตกรรมสายอาชีพชั้นสูง ปี ๒๕๖๘

เรียน ผู้ว่าราชการจังหวัด ทุกจังหวัด

สิ่งที่ส่งมาด้วย สำเนาหนังสือกองทุนเพื่อความเสมอภาคทางการศึกษา ที่ กสศ. ๐๔/๗๐๓
ลงวันที่ ๒๐ กุมภาพันธ์ ๒๕๖๘ จำนวน ๑ ชุด

ด้วยกรมส่งเสริมการปกครองท้องถิ่นได้รับแจ้งจากกองทุนเพื่อความเสมอภาคทางการศึกษาว่า ได้ดำเนินโครงการทุนนวัตกรรมสายอาชีพชั้นสูง ปี ๒๕๖๘ เพื่อสร้างความเสมอภาคทางการศึกษา ส่งเสริม สนับสนุนและให้ความช่วยเหลือผู้ขาดแคลนทุนทรัพย์และผู้ด้อยโอกาสให้ได้รับการศึกษาหรือพัฒนาเพื่อเพิ่มความรู้ ความสามารถในการประกอบอาชีพตามความถนัดและมีศักยภาพที่จะพึ่งพาตนเองในการดำรงชีวิตได้ โดยกองทุน เพื่อความเสมอภาคทางการศึกษา เปิดรับสมัครนักเรียนมัธยมศึกษาปีที่ ๖ โครงการทุนนวัตกรรมสายอาชีพชั้นสูง ปี ๒๕๖๘ ระหว่างวันที่ ๑๗ กุมภาพันธ์ ถึง ๑๒ มีนาคม ๒๕๖๘

ในการนี้ กรมส่งเสริมการปกครองท้องถิ่นขอความร่วมมือจังหวัดแจ้งประชาสัมพันธ์การเปิดรับสมัคร โครงการทุนนวัตกรรมสายอาชีพชั้นสูง ปี ๒๕๖๘ ไปยังองค์กรปกครองส่วนท้องถิ่น และสถานศึกษาในสังกัด องค์กรปกครองส่วนท้องถิ่น ที่มีนักเรียนที่เคยได้รับเงินอุดหนุนทุนเสมอภาค ซึ่งปัจจุบันกำลังศึกษาอยู่ในระดับชั้น มัธยมศึกษาปีที่ ๖ เพื่อเชิญชวนนักเรียนที่สนใจศึกษาต่อสายอาชีพสมัครขอรับทุนดังกล่าว รายละเอียดปรากฏ ตามสิ่งที่ส่งมาด้วย

จึงเรียนมาเพื่อโปรดพิจารณา

ขอแสดงความนับถือ

(นายสุรพล เจริญภูมิ)
รองอธิบดี ปฏิบัติราชการแทน
อธิบดีกรมส่งเสริมการปกครองท้องถิ่น

กองส่งเสริมและพัฒนาการจัดการศึกษาท้องถิ่น
กลุ่มงานยุทธศาสตร์การพัฒนาการจัดการศึกษาท้องถิ่น
ไปรษณีย์อิเล็กทรอนิกส์ saraban@dla.go.th
ผู้ประสานงาน นางสาวศิริพรรณ สิงห์ท่วง โทร ๐๙ ๘๘๓๐ ๗๙๗๒
นางสาวณัฐชนก ปานเงิน โทร. ๐๙ ๘๒๖๘ ๓๘๗๕



ที่ กสศ. ๐๔ / ๗๐๓

๒๐ กุมภาพันธ์ ๒๕๖๘

เรื่อง ขอความอนุเคราะห์ประชาสัมพันธ์การรับสมัครโครงการทุนนวัตกรรมสายอาชีพชั้นสูง ปี ๒๕๖๘

เรียน อธิบดีกรมส่งเสริมการปกครองท้องถิ่น

สิ่งที่ส่งมาด้วย สื่อประชาสัมพันธ์การรับสมัครนักเรียน ม.๖ โครงการทุนนวัตกรรมสายอาชีพชั้นสูง ปี ๒๕๖๘

ตามที่กองทุนเพื่อความเสมอภาคทางการศึกษา (กสศ.) ได้ดำเนินโครงการทุนนวัตกรรมสายอาชีพชั้นสูง ปี ๒๕๖๘ เพื่อสร้างความเสมอภาคทางการศึกษา ส่งเสริมสนับสนุนและให้ความช่วยเหลือผู้ขาดแคลนทุนทรัพย์และผู้ด้อยโอกาสให้ได้รับการศึกษาหรือพัฒนาเพื่อมีความรู้ความสามารถในการประกอบอาชีพตามความถนัดและมีศักยภาพที่จะพึ่งพาตนเองในการดำรงชีวิตได้ โดย กสศ. เปิดรับสมัครนักเรียนมัธยมศึกษาปีที่ ๖ โครงการทุนนวัตกรรมสายอาชีพชั้นสูง ปี ๒๕๖๘ ระหว่างวันที่ ๑๗ กุมภาพันธ์ ถึง ๑๒ มีนาคม ๒๕๖๘ รายละเอียดตามสิ่งที่ส่งมาด้วยนี้

กสศ. จึงขอความอนุเคราะห์ท่านประชาสัมพันธ์การเปิดรับสมัครโครงการดังกล่าว ไปยังองค์กรปกครองส่วนท้องถิ่น (อปท.) และสถานศึกษาในสังกัดอปท. ที่มีนักเรียนที่เคยได้รับเงินอุดหนุนทุนเสมอภาคซึ่งปัจจุบันกำลังศึกษาอยู่ในระดับชั้นมัธยมศึกษาปีที่ ๖ เพื่อเชิญชวนนักเรียนที่สนใจศึกษาต่อสายอาชีพสมัครขอรับทุนดังกล่าว

จึงเรียนมาเพื่อโปรดพิจารณาให้ความอนุเคราะห์ในเรื่องดังกล่าวด้วย จะขอบคุณยิ่ง

ขอแสดงความนับถือ

(นายไกรยศ ภัทราวาท)

ผู้จัดการกองทุนเพื่อความเสมอภาคทางการศึกษา



สแกนเพื่อดูข้อมูลโครงการฯ

สอบถามรายละเอียดเพิ่มเติม

Call Center โทร ๐๒ ๐๓๙ ๕๔๓๕ กด ๒

กรมส่งเสริมการปกครองท้องถิ่น
เลขรับ..... ๙๗๗๕
วันที่ 20 ก.พ. 2568
เวลา.....

กองส่งเสริมและพัฒนา การจัดการศึกษาท้องถิ่น
เลขรับ..... ๙๗๗
วันที่ 20 ก.พ. 2568
เวลา..... 15.03

กลุ่มงานยุทธศาสตร์การพัฒนา การจัดการศึกษาท้องถิ่น
เลขรับ..... 328
วันที่ 20 ก.พ. 2568
เวลา..... 15.03 น



สิ่งที่ส่งมาด้วย



ระบบลงทะเบียนแสดงความจำนงของผู้เรียนที่สนใจสมัครเข้าร่วม
โครงการทุนนวัตกรรมสายอาชีพชั้นสูงปี ๒๕๖๘

นักเรียนม.๖ หรือ ปวช. ๓ หรือเทียบเท่า
สามารถลงทะเบียนแสดงความจำนงได้ด้วยตนเองที่



<https://eef-scholarship.thaijobjob.com/nomination/student/index.php>



ประกาศทุนนวัตกรรมสายอาชีพชั้นสูง ปี 2568



สำหรับนักเรียน ม.6 หรือ ปวช.3 หรือเทียบเท่า ที่มีศักยภาพ แต่ขาดแคลนทุนทรัพย์ หรือด้อยโอกาส กองทุนเพื่อความเสมอภาคทางการศึกษา (กสศ.) ขอเชิญชวนนักเรียนที่สนใจศึกษาต่อสายอาชีพ สมัครทุนนวัตกรรมสายอาชีพชั้นสูง ปี 2568

คุณสมบัติของผู้สมัครทุน

ประเภททุน 2 ปี

ปวส./อนุปริญญา หรือ 2 ปี ปวส./อนุปริญญา สำหรับสถานศึกษาผลิตและพัฒนานักศึกษาระดับจังหวัด

ประเภททุน 1 ปี

หลักสูตรประกาศนียบัตรผู้ช่วยพยาบาล/ผู้ช่วยทันตแพทย์ และหลักสูตรประกาศนียบัตรพนักงานให้การดูแล (ระยะเวลา 6 เดือน)

คุณสมบัติทั่วไป

1. กำลังศึกษาอยู่ในระดับชั้นมัธยมศึกษาปีที่ 6 หรือระดับประกาศนียบัตรวิชาชีพปีที่ 3 หรือระดับอื่นใดที่เทียบเท่า และคาดว่าจะสำเร็จการศึกษาในปีการศึกษา 2567 หรือ

2. สำเร็จการศึกษาในระดับชั้นมัธยมศึกษาปีที่ 6 หรือระดับประกาศนียบัตรวิชาชีพ หรือระดับอื่นใดที่เทียบเท่า มาแล้วไม่เกิน 2 ปี (ปีการศึกษา 2565 - 2566) และได้รับการเสนอชื่อโดยคณะกรรมการขับเคลื่อนการแก้ไขปัญหาค่าใช้จ่ายในการศึกษาและเยาวชนนอกระบบการศึกษาให้กลายเป็นศูนย์ (Thailand Zero Dropout) ระดับจังหวัด

สำหรับสถานศึกษาผลิตและพัฒนานักศึกษาระดับจังหวัด

- มีภูมิลำเนาอยู่ในจังหวัดที่แห่งเพชร ขอนแก่น และภูพานเท่านั้น โดยอาศัยอยู่ใน 3 จังหวัดดังกล่าว ไม่น้อยกว่า 3 ปีติดต่อกันนับถึงวันยื่นใบสมัคร โดยแสดงสำเนาทะเบียนบ้านและบัตรประชาชนเป็นเอกสารยืนยันภูมิลำเนา

(กรณีที่อยู่ไม่ตรงกับทะเบียนบ้านไม่ตรงกับบัตรประชาชน ให้พิจารณาจากวันที่เข้าอยู่อาศัยที่ปรากฏในทะเบียนบ้าน เป็นสิ่งอ้างอิงการอาศัยอยู่ในภูมิลำเนาบันทึกย้อนไปไม่น้อยกว่า 3 ปี)

3. มีศักยภาพหรือมีความสามารถพิเศษ ที่จะส่งผลให้สามารถศึกษาจนสำเร็จการศึกษาตามหลักสูตรที่กำหนด โดยอาจเป็นกรณีใดกรณีหนึ่ง ดังนี้

3.1 มีผลการเรียนเฉลี่ยสะสมตลอดช่วงชั้น (5 ภาคการศึกษา) ไม่ต่ำกว่า 3.00 และผ่านการประเมินศักยภาพและความเหมาะสมของผู้รับทุนในการศึกษาต่อสายอาชีพ

3.2 เป็นผู้มีความสามารถพิเศษโดดเด่นที่บ่งชี้ถึงกับหลักสูตร/สาขาวิชา/สาขางานที่สถานศึกษา เป็นรับและมีผลการเรียนเฉลี่ยสะสมตลอดช่วงชั้น (5 ภาคการศึกษา) ไม่ต่ำกว่า 2.50 โดยเป็นความสามารถพิเศษในด้านทักษะฝีมือและเชิงนวัตกรรม สิ่งประดิษฐ์ ที่ได้รับรางวัลระดับจังหวัด/กลุ่มจังหวัด/ภูมิภาค หรือมีผลงานประเภทโครงการ ภายใต้ระยะเวลา 3 ปี เช่น เคยเข้าร่วมประกวดและมียี่สิบจำนวนอย่างน้อยในระดับจังหวัด/กลุ่มจังหวัด/ภูมิภาค หรือมีผลงานการใช้นวัตกรรมที่ได้รับรางวัลในระดับจังหวัด

1. กำลังศึกษาอยู่ในระดับชั้นมัธยมศึกษาปีที่ 6 หรือระดับประกาศนียบัตรวิชาชีพปีที่ 3 หรือระดับอื่นใดที่เทียบเท่า และคาดว่าจะสำเร็จการศึกษาในปีการศึกษา 2567 หรือ

2. สำเร็จการศึกษาในระดับชั้นมัธยมศึกษาปีที่ 6 หรือระดับประกาศนียบัตรวิชาชีพ หรือระดับอื่นใดที่เทียบเท่า มาแล้วไม่เกิน 2 ปี (ปีการศึกษา 2565 - 2566) และได้รับการเสนอชื่อโดยคณะกรรมการขับเคลื่อนการแก้ไขปัญหาค่าใช้จ่ายในการศึกษาและเยาวชนนอกระบบการศึกษาให้กลายเป็นศูนย์ (Thailand Zero Dropout) ระดับจังหวัด

3. มีศักยภาพหรือมีความสามารถพิเศษ ที่จะส่งผลให้สามารถศึกษาจนสำเร็จการศึกษาตามหลักสูตรที่กำหนด โดยอาจเป็นกรณีใดกรณีหนึ่ง ดังนี้

3.1 มีผลการเรียนเฉลี่ยสะสมตลอดช่วงชั้น (5 ภาคการศึกษา) ไม่ต่ำกว่า 3.00 และผ่านการประเมินศักยภาพและความเหมาะสมของผู้รับทุนในการศึกษาต่อสายอาชีพ

3.2 เป็นผู้มีความสามารถพิเศษโดดเด่นที่บ่งชี้ถึงกับหลักสูตร/สาขาวิชา/สาขางานที่สถานศึกษา เป็นรับและมีผลการเรียนเฉลี่ยสะสมตลอดช่วงชั้น (5 ภาคการศึกษา) ไม่ต่ำกว่า 2.50 โดยต้องเป็นผู้เคยเข้ารับการฝึกอบรม เป็นจิตอาสาช่วยเหลือกลุ่มผู้ด้อยโอกาสในสถานบริการทุกระดับของทางราชการ เป็นเวลาไม่น้อยกว่า 15 วัน ภายในระยะเวลา 3 ปี โดยมีหนังสือรับรองจากหัวหน้าสถานบริการ หรือมีทักษะด้านทักษะฝีมือและเชิงนวัตกรรม สิ่งประดิษฐ์เกี่ยวกับด้านวิทยาศาสตร์สุขภาพ

คุณสมบัติเฉพาะ

1. เป็นผู้มีความวิริยะ อุตสาหะ ขยันหมั่นเพียรในการศึกษาหาความรู้ มีความสนใจ และความถนัด และมีเจตคติที่ดีต่อการเรียนสายอาชีพ
2. เป็นมีความรู้ความสามารถ ทักษะ ประสบการณ์ การประดิษฐ์นวัตกรรม มีประสบการณ์การฝึกอาชีพกับผู้ประกอบการ การเข้าร่วมกิจกรรมสร้างสรรค์เพื่อส่วนรวม และไม่มีพฤติกรรมที่ถือว่าเป็นอุปสรรคต่อการศึกษาในระหว่างรับทุน

สิ่งที่ผู้รับทุนจะได้รับ

ค่าใช้จ่ายรายเดือน (ค่าครองชีพ ค่าหนังสือและอุปกรณ์การเรียน ค่าใช้จ่ายในการเรียน และค่าที่พัก) อัตราเดือนละ 7,500 บาท
ในกรณีหลักสูตรมีระยะเวลาเรียนมากกว่าระยะเวลาของประเภททุน จะมีการแบ่งจ่ายค่าใช้จ่ายรายเดือน โดยนำค่าใช้จ่ายรายเดือนทั้งหมดหารด้วยจำนวนเดือนที่ศึกษา เช่น ประเภททุน 2 ปี แต่มีระยะเวลาศึกษาตามหลักสูตร 2 ปี 6 เดือน ค่าใช้จ่ายรายเดือน กสศ. จะคำนวณโดยนำอัตรา (7,500 บาท x 24 เดือน) ÷ 30 = 6,000 บาท

1 ปี หลักสูตรประกาศนียบัตรผู้ช่วยพยาบาล/ผู้ช่วยทันตแพทย์
ค่าใช้จ่ายรายเดือน (ค่าครองชีพ ค่าหนังสือและอุปกรณ์การเรียน ค่าใช้จ่ายในการเรียน และค่าที่พัก) อัตราเดือนละ 7,500 บาท
หลักสูตรประกาศนียบัตรพนักงานให้การดูแล (ระยะเวลา 6 เดือน)
ค่าใช้จ่ายรายเดือน (ค่าครองชีพ ค่าหนังสือและอุปกรณ์การเรียน ค่าใช้จ่ายในการเรียน และค่าที่พัก) อัตราเดือนละ 6,500 บาท



ค่าธรรมเนียมการศึกษาในอัตราประหยัด โดยให้สถานศึกษาเสนออัตราค่าธรรมเนียมการศึกษาในข้อเสนอโครงการ และถือเป็นส่วนหนึ่งของข้อเสนอโครงการ

ในระหว่างรับทุน กสศ. ผู้รับทุนต้องไม่กู้ยืมเงินจากกองทุนเงินให้กู้ยืมเพื่อการศึกษา (กยศ.) รวมถึงจะไม่รับทุนการศึกษาอื่นใด จากหน่วยงานภาครัฐที่มีลักษณะซ้ำซ้อนกับทุน กสศ. ทั้งนี้ ไม่รวมถึงการรับทุนพระราชทานและความช่วยเหลือจากภาคเอกชนที่ได้รับ ความเห็นชอบจากผู้ให้ทุนแล้ว ซึ่ง กสศ. จะกำหนดเงื่อนไขดังกล่าวไว้ในสัญญารับทุน

การสมัคร สามารถสมัครได้ที่สถานศึกษาสายอาชีพที่เข้าร่วมโครงการ 17 กุมภาพันธ์ - 12 มีนาคม 2568

1. สมัครทุนนวัตกรรมสายอาชีพชั้นสูง ได้ที่สถานศึกษาสายอาชีพที่เข้าร่วมโครงการ โดยยึดตามจากประกาศรายชื่อสถานศึกษาสายอาชีพที่เข้าร่วมโครงการได้ที่ <https://www.oec.or.th/notice/career-capital-0125/>
2. ลงทะเบียนแสดงความจำนงสำหรับนักเรียนที่สนใจสมัครเข้าร่วมโครงการทุนนวัตกรรมสายอาชีพชั้นสูง ปี 2568
3. กรอกแบบฟอร์มใบสมัครและเตรียมเอกสารประกอบการสมัครให้ครบถ้วน และจัดส่งไปยังสถานศึกษาสายอาชีพที่เข้าร่วมโครงการ
4. สถานศึกษาสายอาชีพที่เข้าร่วมโครงการเป็นผู้ส่งเรื่องกระบวนการประเมินศักยภาพและความเหมาะสมของผู้รับทุนในการศึกษาต่อสายอาชีพ ศึกษารองความยากจน และคัดเลือกนักเรียนรับทุนอย่างมีส่วนร่วมกับชุมชนท้องถิ่น โดยพิจารณาจากคุณสมบัติที่กำหนด



ศึกษาข้อมูลเพิ่มเติมได้ที่ <https://www.oec.or.th/notice/career-capital-0125/>

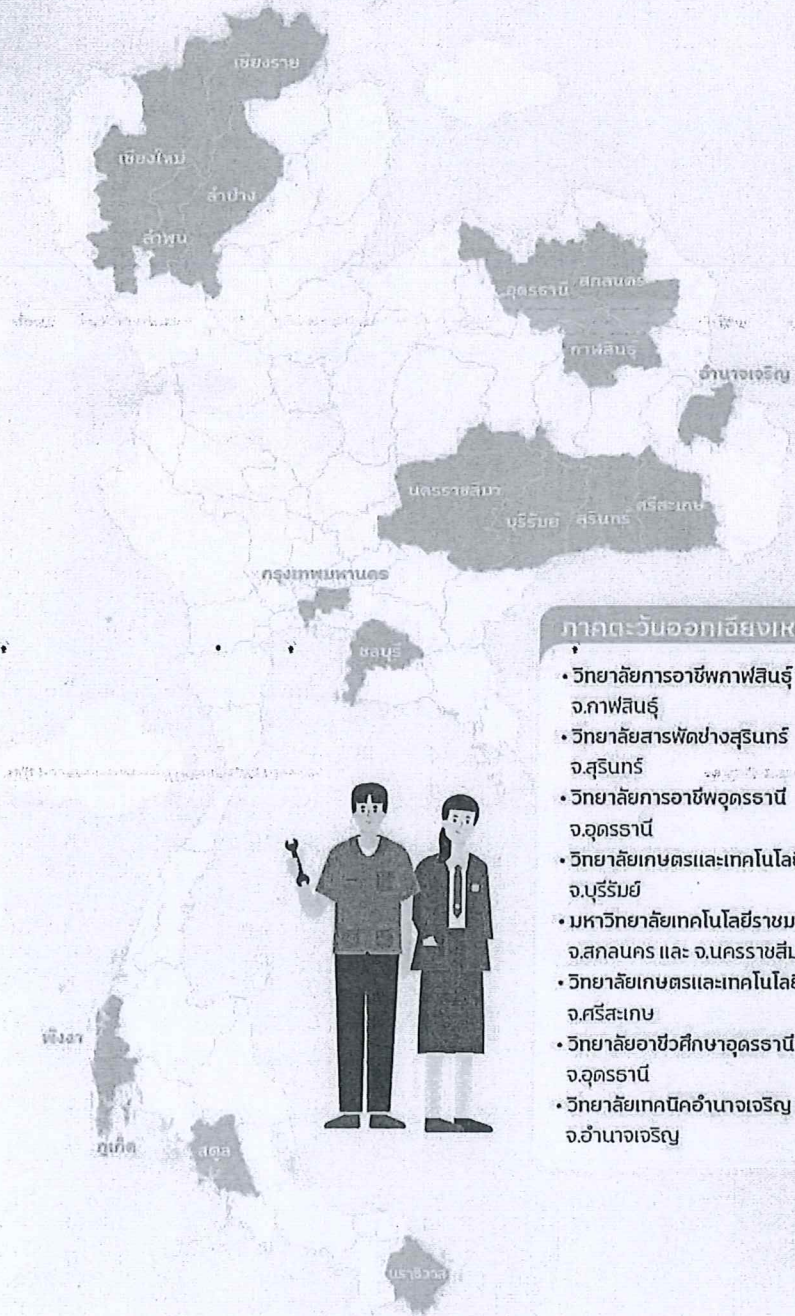
สร้างคน สร้างโอกาส สร้างงาน
สอบถามรายละเอียดเพิ่มเติม สายด่วน 02-079-5475 กด 2



สถานศึกษาสายอาชีพที่ผ่านเกณฑ์การคัดเลือก ในโครงการทุนนวัตกรรมสายอาชีพชั้นสูง ปี 2568

ประเภททุน 2 ปี (ปวส./อนุปริญญา)

สำหรับนักเรียนที่กำลังจะจบการศึกษาระดับมัธยมศึกษาปีที่ 6 ปวช.3 หรือเทียบเท่า
กองทุนเพื่อความเสมอภาคทางการศึกษา (กสศ.)



ภาคเหนือ

- วิทยาลัยเกษตรและเทคโนโลยีลำพูน จ.ลำพูน
- มหาวิทยาลัยเทคโนโลยีราชมงคลล้านนา จ.เชียงราย
- วิทยาลัยอาชีวศึกษาเชียงใหม่ จ.เชียงใหม่
- วิทยาลัยเทคโนโลยีโปลิเทคนิคลานนา เชียงใหม่ จ.เชียงใหม่
- วิทยาลัยอาชีวศึกษาลำปาง จ.ลำปาง
- วิทยาลัยการอาชีพป่าซาง จ.ลำพูน
- วิทยาลัยเกษตรและเทคโนโลยีเชียงใหม่ จ.เชียงใหม่
- วิทยาลัยเทคนิคเชียงใหม่ จ.เชียงใหม่

ภาคตะวันออกเฉียงเหนือ

- วิทยาลัยการอาชีพกาฬสินธุ์ จ.กาฬสินธุ์
- วิทยาลัยสารพัดช่างสุรินทร์ จ.สุรินทร์
- วิทยาลัยการอาชีพอุดรธานี จ.อุดรธานี
- วิทยาลัยเกษตรและเทคโนโลยีบุรีรัมย์ จ.บุรีรัมย์
- มหาวิทยาลัยเทคโนโลยีราชมงคลอีสาน จ.สกลนคร และ จ.นครราชสีมา
- วิทยาลัยเกษตรและเทคโนโลยีศรีสะเกษ จ.ศรีสะเกษ
- วิทยาลัยอาชีวศึกษาอุดรธานี จ.อุดรธานี
- วิทยาลัยเทคนิคอำนาจเจริญ จ.อำนาจเจริญ

ภาคกลาง

- วิทยาลัยเทคโนโลยีสยาม (สยามเทค) กรุงเทพมหานคร

ภาคตะวันออก

- วิทยาลัยเทคนิคชลบุรี จ.ชลบุรี

ภาคใต้

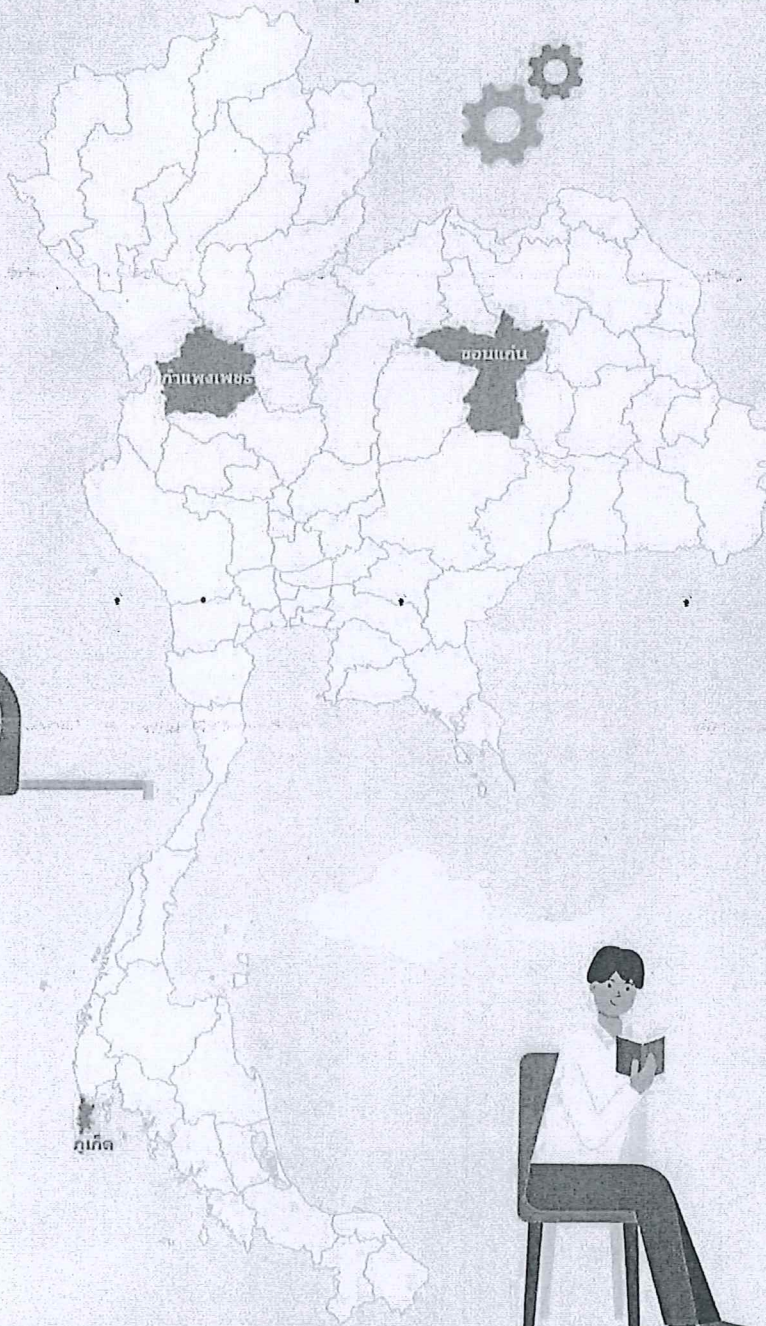
- วิทยาลัยเทคนิคพังงา จ.พังงา
- วิทยาลัยเทคนิคกลาง จ.ภูเก็ต
- มหาวิทยาลัยราชภัฏวชิราวุธ ราชนครศรีทร์ วิทยาลัยเกษตรและเทคโนโลยีวชิราวุธ จ.นราธิวาส
- วิทยาลัยชุมชนสตูล จ.สตูล
- วิทยาลัยชุมชนนราธิวาส จ.นราธิวาส



สถานศึกษาสายอาชีพที่ผ่านเกณฑ์การคัดเลือก ในโครงการทุนนวัตกรรมสายอาชีพชั้นสูง ปี 2568

ประเภททุน 2 ปี สำหรับสถานศึกษาผลิต และพัฒนากำลังคนสายอาชีพระดับจังหวัด

สำหรับนักเรียนที่กำลังจะจบการศึกษาระดับมัธยมศึกษาปีที่ 6 ปวช.3 หรือเทียบเท่า
กองทุนเพื่อความเสมอภาคทางการศึกษา (กสศ.)



ภาคตะวันออกเฉียงเหนือ

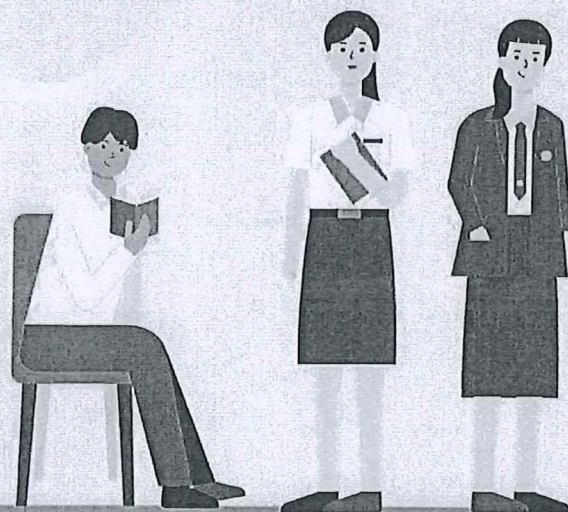
- วิทยาลัยเกษตรและเทคโนโลยีขอนแก่น
- วิทยาลัยเทคนิคน้ำพอง
- วิทยาลัยเทคนิคชุมแพ

ภาคกลาง

- วิทยาลัยอาชีวศึกษากักตัญญูการและเทคโนโลยี
- จ.กำแพงเพชร

ภาคใต้

- วิทยาลัยเทคนิคกลาง
- จ.ภูเก็ต
- วิทยาลัยเทคนิคภูเก็ต
- จ.ภูเก็ต



สามารถยื่นใบสมัครได้ที่สถานศึกษาสายอาชีพที่เข้าร่วมโครงการ ทางเว็บไซต์ www.eef.or.th



สถานศึกษาสายอาชีพที่ผ่านเกณฑ์การคัดเลือก ในโครงการทุนนวัตกรรมสายอาชีพชั้นสูง ปี 2568

ทุน 1 ปี (หลักสูตรประกาศนียบัตรผู้ช่วยพยาบาล)

สำหรับนักเรียนที่กำลังจะจบการศึกษาระดับมัธยมศึกษาปีที่ 6 ปวช.3 หรือเทียบเท่า
กองทุนเพื่อความเสมอภาคทางการศึกษา (กสศ.)



ภาคเหนือ

- มหาวิทยาลัยแม่ฟ้าหลวง
จ.เชียงราย
- วิทยาลัยเชียงราย
จ.เชียงราย
- มหาวิทยาลัยพะเยา
จ.พะเยา
- มหาวิทยาลัยพายัพ
จ.เชียงใหม่

ภาคตะวันออกเฉียงเหนือ

- มหาวิทยาลัยมหาสารคาม
จ.มหาสารคาม
- มหาวิทยาลัยอุบลราชธานี
จ.อุบลราชธานี
- มหาวิทยาลัยนครพนม
จ.นครพนม
- มหาวิทยาลัยราชภัฏอุดรธานี
จ.อุดรธานี
- มหาวิทยาลัยขอนแก่น
จ.ขอนแก่น
- สถาบันพระบรมราชชนก
จ.ขอนแก่น
- วิทยาลัยบัณฑิตเอเชีย
จ.ขอนแก่น

ภาคกลาง

- มหาวิทยาลัยศรีนครินทรวิโรฒ องค์กรนัก
จ.นครนายก
- มหาวิทยาลัยนเรศวร
จ.พิษณุโลก

ภาคตะวันออก

- มหาวิทยาลัยราชภัฏรำไพพรรณี
จ.จันทบุรี

ภาคใต้

- มหาวิทยาลัยสงขลานครินทร์
จ.ปัตตานี
- มหาวิทยาลัยราชภัฏวราวุฒนครินทร์
จ.นราธิวาส



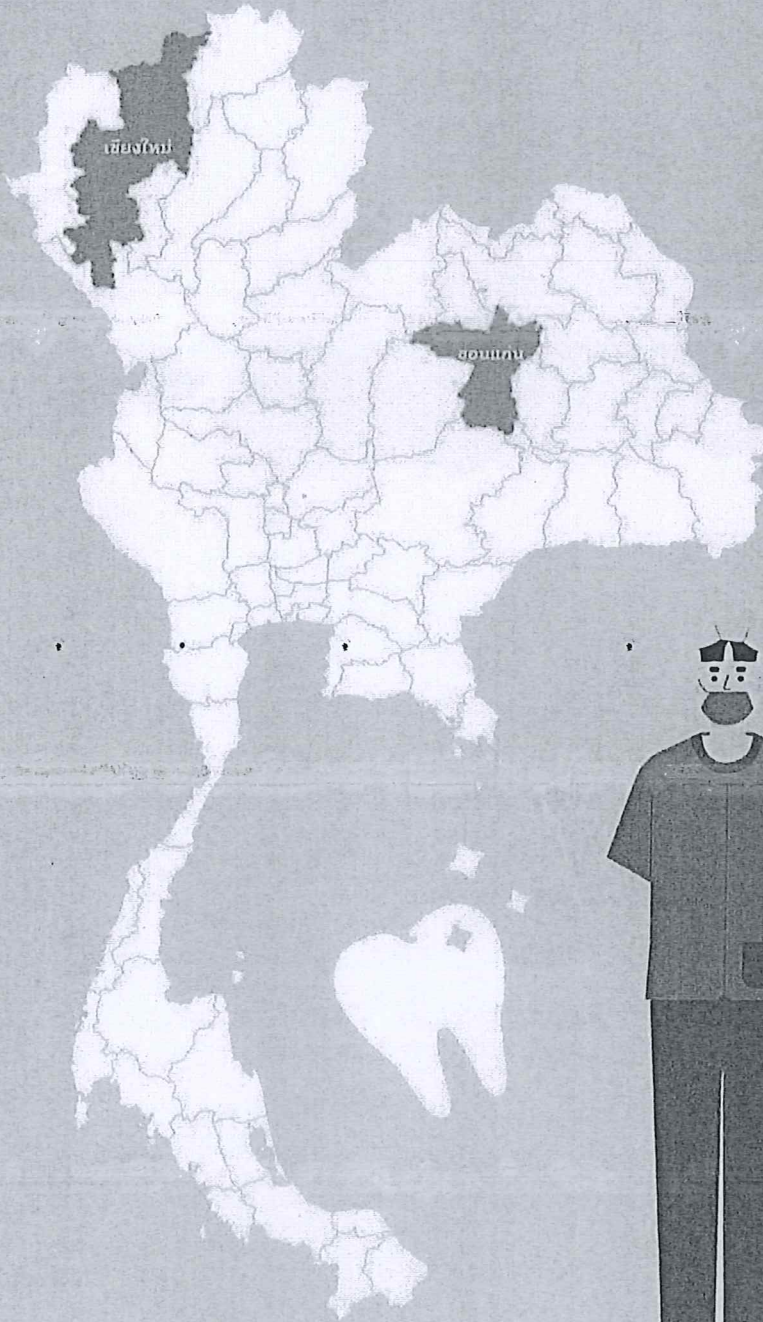
สามารถยื่นใบสมัครได้ที่สถานศึกษาสายอาชีพที่เข้าร่วมโครงการ ทางเว็บไซต์ www.eef.or.th



สถานศึกษาสายอาชีพที่ผ่านเกณฑ์การคัดเลือก ในโครงการทุนนวัตกรรมสายอาชีพชั้นสูง ปี 2568

ทุน 1 ปี (หลักสูตรประกาศนียบัตรผู้ช่วยทันตแพทย์)

สำหรับนักเรียนที่กำลังจะจบการศึกษาระดับมัธยมศึกษาปีที่ 6 ปวช.3 หรือเทียบเท่า
กองทุนเพื่อความเสมอภาคทางการศึกษา (กสศ.)

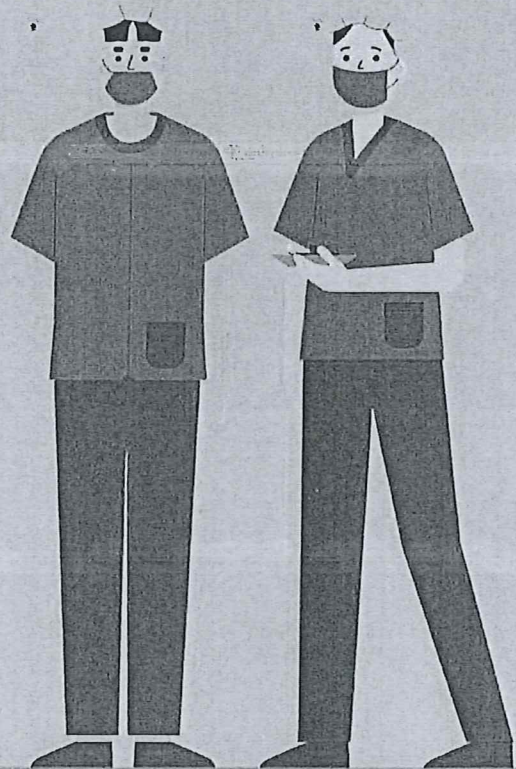


ภาคตะวันออกเฉียงเหนือ

- มหาวิทยาลัยเชียงใหม่
จ.เชียงใหม่

ภาคตะวันออก

- มหาวิทยาลัยขอนแก่น
จ.ขอนแก่น



สามารถยื่นใบสมัครได้ที่สถานศึกษาสายอาชีพที่เข้าร่วมโครงการ ทางเว็บไซต์ www.eef.or.th



สถานศึกษาสายอาชีพที่ผ่านเกณฑ์การคัดเลือก ในโครงการทุนนวัตกรรมสายอาชีพชั้นสูง ปี 2568

หลักสูตรประกาศนียบัตรพนักงานให้การดูแล (หลักสูตรระยะสั้น 6 เดือน)

สำหรับนักเรียนที่กำลังจะจบการศึกษาระดับมัธยมศึกษาปีที่ 6 ปวช.3 หรือเทียบเท่า
กองทุนเพื่อความเสมอภาคทางการศึกษา (กสศ.)



ภาคเหนือ

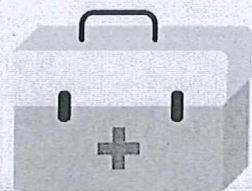
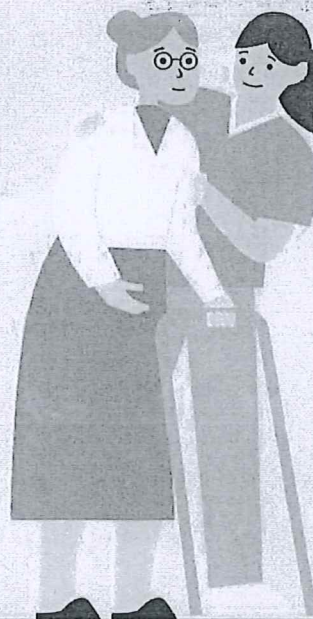
- มหาวิทยาลัยพายัพ
จ.เชียงใหม่

ภาคตะวันออกเฉียงเหนือ

- วิทยาลัยบัณฑิตเอเชีย
จ.ขอนแก่น

ภาคกลาง

- มหาวิทยาลัยศรีนครินทรวิโรฒ องค์กรับ
จ.นครนายก



สามารถยื่นใบสมัครได้ที่สถานศึกษาสายอาชีพที่เข้าร่วมโครงการ ทางเว็บไซต์ www.eef.or.th