



สำนักงานส่งเสริมการปกครองท้องถิ่น
จังหวัดน่าน
เลขที่รับ..... ๒๕๖๒
วันเดือนปี..... ๑ ต.ค. ๒๕๖๒
เวลา..... ๑๖.๐๘ น.

ที่ มท ๐๘๐๒.๔/ว ๓๕๗๒

ถึง สำนักงานส่งเสริมการปกครองท้องถิ่นจังหวัดทุกจังหวัด

ด้วยกระทรวงมหาดไทยได้อนุมัติให้นายธีรพันธ์ ศิริปกमानนท์ ตำแหน่งนักส่งเสริมการปกครองท้องถิ่นชำนาญการพิเศษ สังกัดสำนักงานส่งเสริมการปกครองท้องถิ่นจังหวัดระยอง และนางสาวโชติกา เชื้อแก้ว ตำแหน่งนักส่งเสริมการปกครองท้องถิ่นชำนาญการ สังกัดสำนักงานส่งเสริมการปกครองท้องถิ่นจังหวัดจันทบุรี เดินทางไปราชการต่างประเทศ ณ ประเทศญี่ปุ่น ระหว่างวันที่ ๑๗ - ๒๒ สิงหาคม พ.ศ. ๒๕๖๒ เพื่อเข้าร่วมกิจกรรมศึกษาดูงานการบริหารการพัฒนาเมืองท่องเที่ยวเชื่อมโยงในเขตพัฒนาการท่องเที่ยวฝั่งทะเลตะวันออก โดยองค์การบริหารการพัฒนาพื้นที่พิเศษเพื่อการท่องเที่ยวอย่างยั่งยืน (องค์การมหาชน) เป็นผู้รับผิดชอบค่าใช้จ่ายในการเดินทางไปราชการฯ

ในการนี้ ข้าราชการดังกล่าวได้จัดทำรายงานผลการเดินทางไปราชการต่างประเทศ ตามหนังสือสำนักเลขาธิการคณะรัฐมนตรี ที่ นร ๐๕๐๕/ว ๑๑๙ ลงวันที่ ๙ กรกฎาคม ๒๕๕๑ เรื่อง การปรับปรุงมติคณะรัฐมนตรี เรื่อง หลักเกณฑ์การรายงานการไปราชการ การไปร่วมประชุม ศึกษา ฝึกอบรม ดูงาน ณ ต่างประเทศ และการไปปฏิบัติงานในองค์การระหว่างประเทศ ข้อ ๔ การเดินทางไปราชการ ประชุม สัมมนา ศึกษา ฝึกอบรม ดูงาน ณ ต่างประเทศ เพื่อพัฒนาบุคลากรและ/หรือการพัฒนางานขององค์กรหรือหน่วยงานต่างๆ ของรัฐ ให้เสนอรายงานต่อหัวหน้าส่วนราชการหรือหัวหน้าหน่วยงานต้นสังกัด ภายในระยะเวลาไม่เกิน ๑ เดือน หลังการเดินทางกลับ และหนังสือสำนักเลขาธิการคณะรัฐมนตรี คำวนที่สุด ที่ นร ๐๕๐๕/ว ๑๐๙ ลงวันที่ ๑๕ พฤษภาคม ๒๕๕๘ เรื่อง ขอบปรับปรุงมติคณะรัฐมนตรีเมื่อวันที่ ๘ กรกฎาคม ๒๕๕๑ เรื่อง หลักเกณฑ์การรายงานการไปราชการ ประชุม สัมมนา ศึกษา ฝึกอบรม ปฏิบัติการวิจัย ดูงาน ณ ต่างประเทศ และการไปปฏิบัติงานในองค์การระหว่างประเทศ ข้อ ๕ ให้หน่วยงานที่ส่งบุคลากรไปราชการ ประชุม สัมมนา ศึกษา ฝึกอบรม ปฏิบัติการวิจัย ดูงาน ณ ต่างประเทศ และการไปปฏิบัติงานในองค์การระหว่างประเทศ จัดทำข้อมูลและเก็บรวบรวมรายงานการไปราชการฯ ไว้ในเว็บไซต์ของหน่วยงานนั้นๆ (เว้นแต่กรณีที่เป็นเอกสาร หรือรายงานที่ระบุชั้นความลับไว้) ภายในระยะเวลาไม่เกิน ๑ เดือน หลังการเดินทางกลับ ดังนั้น เพื่อเป็นการพัฒนาองค์ความรู้ให้แก่บุคลากรในสังกัด กรมส่งเสริมการปกครองท้องถิ่นจึงขอประชาสัมพันธ์รายงานผลการเดินทางไปราชการต่างประเทศของข้าราชการดังกล่าวข้างต้นให้บุคลากรในสังกัดทราบ โดยสามารถสืบค้นข้อมูลเพิ่มเติมที่เว็บไซต์กรมส่งเสริมการปกครองท้องถิ่น [www.dla.go.th](http://www.dla.go.th) หัวข้อ “หน่วยงานภายใน” หน่วยงาน “กองการเจ้าหน้าที่” เมนู “การเดินทางไปราชการต่างประเทศ”



กองการเจ้าหน้าที่  
 กลุ่มงานวางแผนอัตรากำลังและพัฒนาสมรรถนะ  
 โทร. ๐ ๒๒๔๑ ๙๐๐๐ ต่อ ๑๒๐๔  
 โทรสาร ๐ ๒๒๔๓ ๖๖๓๗  
 ผู้ประสานงาน นางวณิชชา จิตธรรมมา โทร. ๐๘๙ ๑๕๑ ๙๓๑๕





แบบรายงานผลการไปราชการ ประชุม สัมมนา ศึกษา ฝึกอบรม ปฏิบัติการวิจัย ดูงาน ณ ต่างประเทศ

๑. ชื่อ - สกุล นายธีรพันธ์ ศิริปัทมานนท์ ตำแหน่ง นักส่งเสริมการปกครองท้องถิ่นชำนาญการพิเศษ  
สังกัด สำนักงานส่งเสริมการปกครองท้องถิ่นจังหวัดระยอง กรมส่งเสริมการปกครองท้องถิ่น และคณะรวม  
จำนวน ๓๖ คน
๒. ประเทศที่เดินทางไป (ชื่อประเทศอย่างเป็นทางการ)  
- ประเทศญี่ปุ่น
๓. ระยะเวลาในการเดินทาง  
- ระหว่างวันที่ ๑๗ เดือน สิงหาคม พ.ศ. ๒๕๖๒ ถึงวันที่ ๒๒ เดือน สิงหาคม พ.ศ. ๒๕๖๒
๔. สถานที่สำคัญที่เดินทางไปศึกษาดูงาน ประชุม สัมมนา อบรม
  - ๔.๑ จังหวัดโอซากะ (OSAKA)
  - ๔.๒ เมืองโกเบ จังหวัดเฮียวโงะ
  - ๔.๓ จังหวัดนารา
๕. วัตถุประสงค์ในการเดินทาง
  - ๕.๑ เพื่อศึกษาดูงานการบริหารการพัฒนาเมืองท่องเที่ยวเชื่อมโยงในเขตการพัฒนาการท่องเที่ยวฝั่งทะเล  
ตะวันออก
  - ๕.๒ เพื่อรับฟังข้อมูลและแนวความคิดเห็น ความเข้าใจกับสถานการณ์ความเชื่อมโยงของผู้มีส่วนได้ส่วนเสีย  
ในการพัฒนาโครงการ
  - ๕.๓ เพื่อสร้างกระบวนการมีส่วนร่วมในการพัฒนาพื้นที่และชุมชน รวมถึงโครงการ แผนงาน และกิจกรรม  
ที่มีศักยภาพสอดคล้องกับโครงการ
๖. งบประมาณในการเดินทาง (งบประมาณจากต้นสังกัด/งบประมาณจากหน่วยงานที่รับผิดชอบโครงการ)  
- งบประมาณจากสำนักงานพื้นที่พิเศษ ๓ องค์การบริหารการพัฒนาพื้นที่พิเศษเพื่อการท่องเที่ยวอย่างยั่งยืน  
(องค์การมหาชน) (อพท.)
๗. ประโยชน์ที่ทางราชการ/ประชาชน ได้รับจากการไปราชการต่างประเทศในครั้งนี้
  - ๗.๑ โครงการและผู้ศึกษาดูงานสามารถนำประสบการณ์และปัจจัยความสำเร็จจากการศึกษาดูงาน  
ในการพัฒนาเศรษฐกิจ วัฒนธรรม สิ่งแวดล้อม และอื่น ๆ ต่อการพัฒนาการท่องเที่ยวฝั่งทะเลตะวันออก
  - ๗.๒ ได้นำแนวคิด นวัตกรรมและปัจจัยที่ช่วยในความสำเร็จมาช่วยสร้างมูลค่าหรืออำนวยความสะดวกให้กับ  
การพัฒนาการท่องเที่ยวและชุมชน
  - ๗.๓ การใช้ชีวิตความเป็นอยู่ ความเป็นวินัย ความปลอดภัย เป็นพื้นฐานสำคัญของประเทศญี่ปุ่นที่สามารถ  
นำพาประเทศไปสู่ประเทศที่พัฒนาแล้ว หากประเทศไทยจะใช้ความสัมพันธ์ที่มีกับประเทศญี่ปุ่นมีมาช้านานจะเป็นโอกาส  
ที่ดีในการนำมาพัฒนาชุมชน/เมืองต่อเนื่องไปสู่ความร่วมมือต่อไป

๘. ปัญหา/อุปสรรค/สภาพปัญหาโดยสรุปที่พบเห็นจากการเดินทางไปราชการในครั้งนี้

๘.๑ วัฒนธรรมการใช้ชีวิต ความเป็นอยู่ของประชาชนญี่ปุ่น มีความเป็นระเบียบวินัย เป็นการสืบทอดทางวัฒนธรรมมายาวนาน จนทำให้ประเทศญี่ปุ่นเป็นประเทศที่พัฒนาแล้ว แต่ในส่วนของประเทศไทยยังขาดความต่อเนื่อง จึงพบปัญหาอุปสรรคในการพัฒนาคนและองค์กร จึงอาจทำให้การพัฒนาเทคโนโลยี เศรษฐกิจ และองค์กรทำได้ไม่เหมือนประเทศญี่ปุ่น

๘.๒ การส่งเสริมการมีส่วนร่วม การสร้างความร่วมมือ การร่วมทุนระหว่างภาครัฐ ภาคเอกชน ภาคประชาชน ของประเทศญี่ปุ่นมีกระบวนการขั้นตอนที่กระชับเห็นผลเป็นรูปธรรม โดยมีการกระจายอำนาจให้ไปสู่ท้องถิ่น โดยในประเทศไทยกระบวนการสร้างความร่วมมือ การร่วมทุน อาจมีขั้นตอนคือปฏิบัติหลายประการ จึงเป็นปัญหาในการพัฒนาการท่องเที่ยวและชุมชน และอื่น ๆ โดยรวม

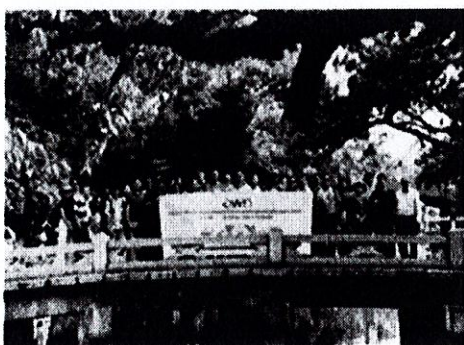
๙. ข้อเสนอแนะ/แนวคิดที่จะนำไปใช้ในการปฏิบัติงานที่สอดคล้องกับข้อ ๗

๙.๑ ควรนำต้นแบบความสำเร็จจากประเทศญี่ปุ่นที่สามารถนำมาปรับใช้กับการพัฒนาการท่องเที่ยวและการพัฒนาชุมชน มาใช้ในการพัฒนาการท่องเที่ยวฝั่งทะเลตะวันออก รวมทั้งองค์กรปกครองส่วนท้องถิ่น เช่น การนำสื่อแผ่นพับที่มีความเป็นมาในท้องถิ่นมาประชาสัมพันธ์แหล่งท่องเที่ยวนั้น ๆ การส่งเสริมผู้สูงอายุมาทำงานในทุกภาคส่วน เป็นต้น

๙.๒ การพัฒนาความร่วมมือหรือร่วมทุนระหว่างภาครัฐ ภาคเอกชน ภาคประชาชน ควรนำกระบวนการวิธีปฏิบัติของประเทศญี่ปุ่นมาปรับใช้ เพราะจะเกิดกระบวนการมีส่วนร่วม ความคล่องตัวในการบริหารจัดการ และเป็นแหล่งวิจัย การพัฒนาในด้านต่าง ๆ ในระดับจังหวัด เช่น การรับรองมาตรฐานผลิตภัณฑ์ในระดับจังหวัด การประกวดผลิตภัณฑ์ดีเด่นระดับจังหวัด เป็นต้น

๙.๓ การพัฒนาด้านองค์กร ควรมีการสร้างวินัยตั้งแต่ระดับปฐมวัย - ประถมศึกษา โดยมีหลักสูตรที่ชัดเจน เช่น วิธีกรบริหารจัดการขยะ การสร้างคุณธรรม จริยธรรม เป็นต้น

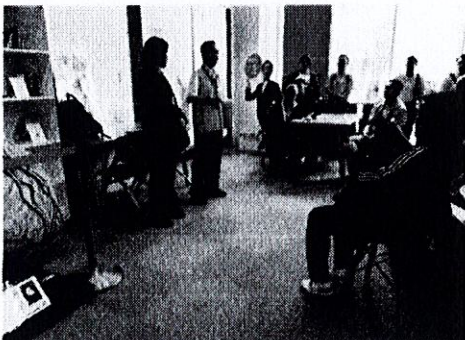
๑๐. ภาพการศึกษาดูงานตามโครงการศึกษาดูงานการบริหารการพัฒนาเมืองท่องเที่ยวเชื่อมโยงในเขตพัฒนาการท่องเที่ยวฝั่งทะเลตะวันออก ณ ประเทศญี่ปุ่น



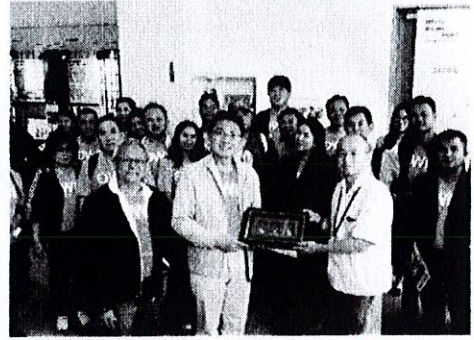




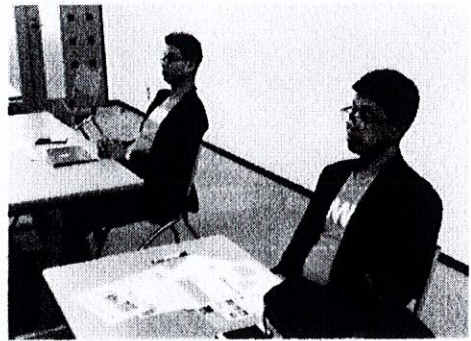
- ศึกษาดูงานศาลเจ้า Sumiyoshi Taisha ศาลเจ้าที่เก่าแก่ที่สุดของญี่ปุ่น ในเมืองโอซากะ และดูงาน ณ พิพิธภัณฑ์สาเก (Sake Brewery Museum) แหล่งที่มาของสาเกญี่ปุ่น เป็นภูมิปัญญาชาวบ้าน ซึ่งจะสามารถนำภูมิปัญญามาปรับใช้ในท้องถิ่นประเทศไทย



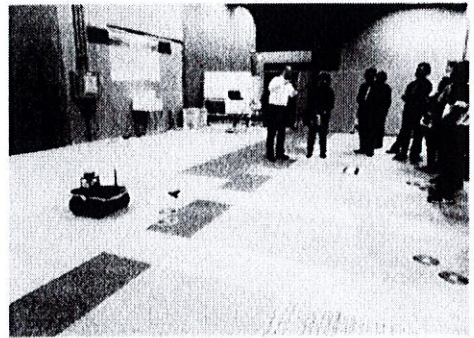




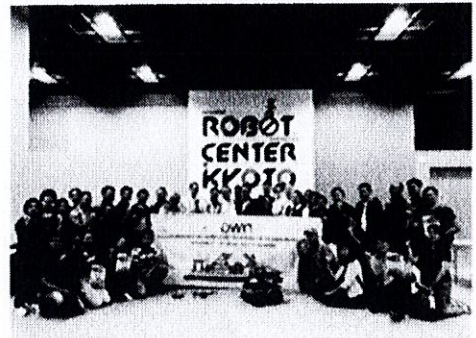
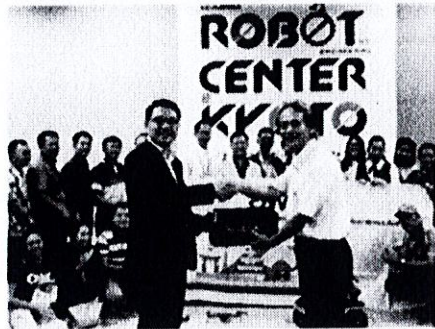
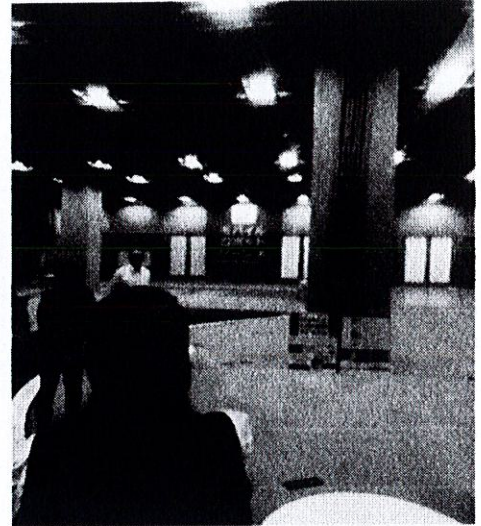
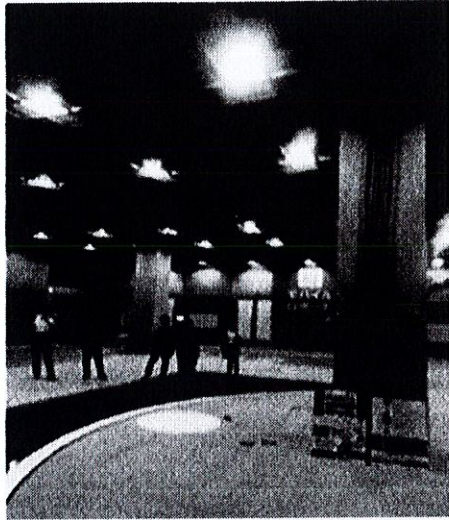
- ศึกษาดูงาน ณ Mobio เป็นศูนย์ข้อมูลธุรกิจของบริษัทที่จังหวัดโอซากะจัดตั้งขึ้น ซึ่งเป็นแหล่งคัดเลือกช่วยออกแบบผลิตภัณฑ์อุตสาหกรรมขนาดเล็กของเมืองโอซากะ รวมทั้งรับรองมาตรฐานผลิตภัณฑ์



- ศึกษาดูงาน ณ Knowledge Capital เป็นการพัฒนาอุตสาหกรรมที่เน้นนวัตกรรมร่วมกับการส่งเสริมการท่องเที่ยวในเมืองโอซากะ

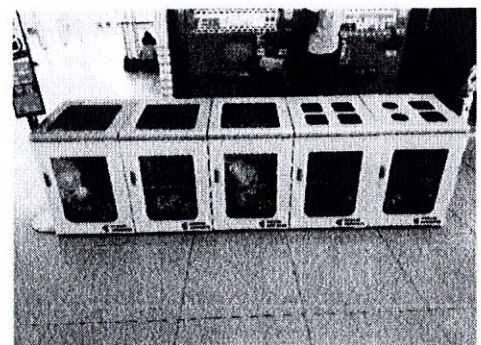
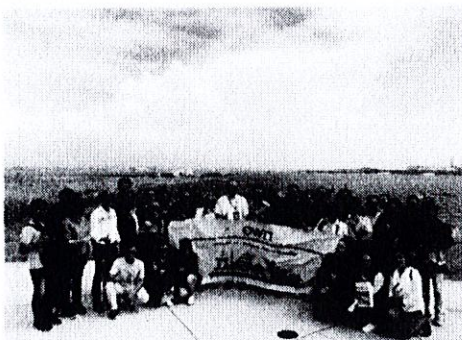






- ศึกษาตงานศูนย์การเรียนรูในกร “การประหยัดและฟื้นฟูพลังงาน” และ Keihanna Plaza เป็นศูนย์รวบรวมงานวิจัยและสิ่งอำนวยความสะดวก

- ศึกษาตงานเยี่ยมชม Keihanna open innovation center ตั้งอยูในเมืองวิทยาศาสตร์คันไซ ในเขตเกียวโต โอซากะ และนารา





- ศึกษาดูงาน ณ Osaka Hikari no Mori โครงการฯ ตั้งอยู่บริเวณชายทะเลยูคาริ ศูนย์กลางอุตสาหกรรม  
ที่เกี่ยวกับสิ่งแวดล้อมและพลังงาน เช่น Solar cell ในเมืองโอซากะ



รายงานผลการไปราชการ ประชุม สัมมนา ศึกษา ฝึกอบรม ปฏิบัติการวิจัย ดูงาน ณ ต่างประเทศ  
 กรมส่งเสริมการปกครองท้องถิ่น  
 สำนักงานส่งเสริมการปกครองท้องถิ่นจังหวัดระยอง

ประเทศ	วันที่	รายชื่อผู้เดินทาง	วัตถุประสงค์	ประโยชน์ที่ได้รับ/ข้อเสนอแนะ
ประเทศญี่ปุ่น	๑๗ สิงหาคม ถึงวันที่ ๒๒ สิงหาคม ๒๕๖๒	นายธีรพันธ์ ศิริปิกมมานนท์ คำมทุมณีสังข์สมบัติภักดิ์ ท้องถิ่นชำนาญพิเศษ	<ul style="list-style-type: none"> <li>- เพื่อศึกษาดูงานการบริหารจัดการการเมืองท้องถิ่นในเขตการพัฒนาการท่องเที่ยว ฝั่งทะเลตะวันออก</li> <li>- เพื่อรับฟังข้อมูลและแนวความคิดเห็นความเข้าใจกับสถานการณ์ความเชื่อมโยงของผู้มีส่วนได้ส่วนเสีย ในการพัฒนาโครงการ</li> <li>- เพื่อสร้างกระบวนการมีส่วนร่วมในการพัฒนาพื้นที่และชุมชน รวมถึงโครงการแผนงาน และกิจกรรมที่มีศักยภาพ สอดคล้องกับโครงการ</li> </ul>	<ul style="list-style-type: none"> <li>- โครงการและผู้ศึกษาดูงานสามารถนำประสบการณ์และปัจจัยความสำเร็จจากการศึกษาดูงานในการพัฒนาเศรษฐกิจวัฒนธรรม สิ่งแวดล้อม และอื่น ๆ ต่อการพัฒนาการท่องเที่ยวฝั่งทะเลตะวันออก</li> <li>- ได้นำแนวคิด นวัตกรรมและปัจจัยที่ช่วยในความสำเร็จมาช่วยสร้างมูลค่า หรืออำนวยความสะดวกให้กับการพัฒนาการท่องเที่ยวและชุมชน</li> <li>- การใช้ชีวิตความเป็นอยู่ ความเป็นวินัย ความเป็นระเบียบ เป็นพื้นฐานสำคัญของประเทศญี่ปุ่นที่สามารถนำพาประเทศไปสู่ประเทศที่พัฒนาแล้ว หากประเทศไทยจะใช้ความสัมพันธไมตรีกับประเทศญี่ปุ่นมียาวนานจะเป็นโอกาสที่ดีในการนำมาพัฒนาชุมชน/เมืองตนเองไปสู่ความร่วมมือต่อไป.</li> </ul>

