

สำนักงานส่งเสริมการปกครองท้องถิ่น
จังหวัดแม่ฮ่องสอน
เลขที่รับ.....๖๕๐๑
วันเดือนปี.....๒๒ เม.ย. ๒๕๖๓
เวลา.....๑๑.๓๖ น.



ที่ มส ๕๒๐๐๕.๐๔ / ว ๐๒๙

ศูนย์พัฒนาทักษะและการเรียนรู้ ICT แม่ฮ่องสอน
ชั้น ๓ อาคารหมอกใหม่ ถนนขุนลุมประพาส
อำเภอเมือง จังหวัดแม่ฮ่องสอน ๕๘๐๐๐

๒๐ เมษายน ๒๕๖๓

เรื่อง บริการคลินิกไอทีศูนย์พัฒนาทักษะและการเรียนรู้ ICT อุทยานการเรียนรู้แม่ฮ่องสอน
เรียน หัวหน้าส่วนราชการ, รัฐวิสาหกิจ
สิ่งที่ส่งมาด้วย ใบปลิวประชาสัมพันธ์ ๑ แผ่น

ด้วย ศูนย์พัฒนาทักษะและการเรียนรู้ ICT อุทยานการเรียนรู้แม่ฮ่องสอน ได้ปิดให้บริการพื้นที่
และงดylim - คินหนังสือและอื่นๆ จากสถานการณ์การระบาดของโรคไวรัสโคโรนา 19 โดยศูนย์ฯ ยังคงเปิด
ให้บริการ คลินิก IT ในการแก้ปัญหาคอมพิวเตอร์, ตรวจเช็คคอมพิวเตอร์เบื้องต้น, และให้คำปรึกษาปัญหาด้าน
ไอที, การขายสินค้าออนไลน์, การใช้งานคอมพิวเตอร์ Tablet และ Smart Phone ทุกวันพุธ

ผู้สนใจสามารถติดตามข่าวสารของศูนย์ฯ ได้ที่ Facebook : mhsictFanpage หรือค้นหา
อุทยานการเรียนรู้แม่ฮ่องสอน และสอบถามเพิ่มเติมได้ที่หมายเลขโทรศัพท์ ๐๕๓ - ๖๑๓๔๕๐ พร้อมกันนี้
ขออนุเคราะห์หน่วยงานของท่านแจ้งข่าวประชาสัมพันธ์ต่อไปยังประชาชนผู้สนใจในพื้นที่ได้รับทราบ
โดยทั่วถึงกัน

จึงเรียนมาเพื่อโปรดพิจารณา และให้ความอนุเคราะห์ประชาสัมพันธ์ต่อไป

ขอแสดงความนับถือ

(นางสาวเอมอร ลิ้มวัฒนา)

ผู้ช่วยผู้อำนวยการศูนย์พัฒนาทักษะและการเรียนรู้ ICT แม่ฮ่องสอน

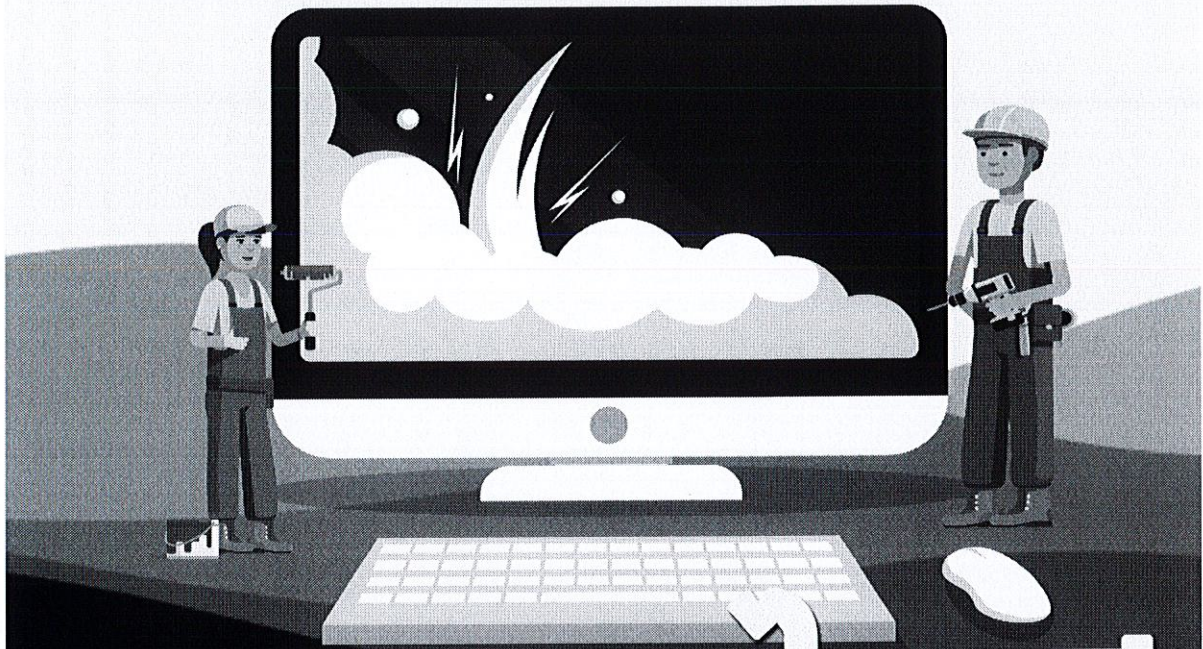


Facebook Fanpage ใต้หมอก
อุทยานการเรียนรู้แม่ฮ่องสอน



Youtube/THSICT ใต้หมอก
ศูนย์ ICT อุทยานการเรียนรู้แม่ฮ่องสอน

โทรศัพท์ ๐๕๓ - ๖๑๓๔๕๐ โทรสารต่อ ๑๐๕



คลินิกไอที

บริการดี ๆ ทุกวันพุธ 09.00 - 16.00 น.

clinic IT

- แนะนำการใช้งานโปรแกรมคอมพิวเตอร์เพื่อการทำงาน
- ให้คำปรึกษาการประยุกต์ใช้คอมพิวเตอร์ Internet เพื่อการประกอบอาชีพ สร้างงาน สร้างรายได้
- แนะนำการใช้งาน Social Media สำหรับผู้เริ่มต้น และการนำไปประยุกต์ใช้ในการประกอบอาชีพ
- แนะนำการใช้งาน Smart Phone / Tablet และ Application
- ตรวจเช็ค ซ่อมบำรุงคอมพิวเตอร์
- บริการเทคโนโลยีสารสนเทศตามความต้องการ

โปรดนัดเวลาก่อนก่อนเข้าใช้บริการ

โทรศัพท์ 053 - 613450 โทรสารต่อ 105 FB :: mhsictFanpage หรือค้นหา อุทยานการเรียนรู้แม่ฮ่องสอน Line :: mhsict

หรือติดต่อ อ.อมอร ลิ้มวัฒนา โทร 095 - 5426491